

## 용산구 사회적경제 지원센터 입주기업 모집 공고

용산구 사회적경제 지원센터에 입주할 유망한 사회적 경제기업을 다음과 같이 모집합니다.

2021. 2. 1

용 산 구



### 1. 공모개요

#### ☐ 시설현황

- 시 설 명 : 용산구 사회적경제지원센터
- 위 치 : 용산구 독서당로 46 (한남동, 한남아이파크애비뉴 지하 1층)
- 규 모 : 전용면적 576.73m<sup>2</sup>
- 주요시설 : 입주기업 사무실, 교육장, 회의실, 운영 사무실 등

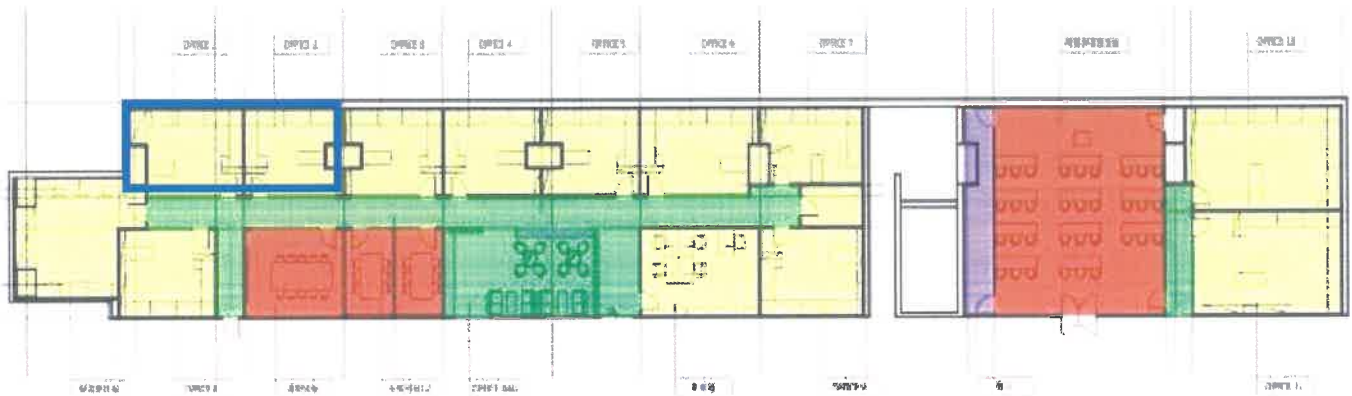
#### ☐ 신청자격

구 분	내 용
신청자격 (모두충족)	<ul style="list-style-type: none"><li>• 상근인원 4인 이상 사회적 경제기업(공고일 기준)</li><li>• 용산구에 소재하고 있거나, 입주 후 3개월 이내 주사업장의 소재지를 용산구로 이전이 가능한 사회적 경제기업</li></ul>
우대조건	<ul style="list-style-type: none"><li>• 공고일 기준 3개월 이상 주사업장의 소재지가 용산구인 기업</li><li>• 지역사회공헌 및 사회서비스 제공 실적이 우수한 기업</li><li>• 최근 3개월 이상 유급 근로자를 고용하여 영업활동 중인 기업</li></ul>

□ 입주 시설 : 1개 사무실

시 설 명	근무기준 인 원	면적 (㎡)			기 타
		계	전용	공용	
입주사무실 (101호)	4인 이상	55.54	40.72	14.82	책장 설치

○ 센터 내부 평면도



□ 입주기간 및 임대료

대 상	입주 기간	임대료 (년/부가세별도)		비고
		(예비) 사회적기업	그 외 사회적경제기업	
사회적경제기업 1개 업체	1 년 (최대 5년까지 연장)	2,805,800원	14,029,000원	

※ 임대료는 모집공고일 기준 산정된 금액으로, 재산가액 변동 시 달라질 수 있음.

○ 임대료 등 입주비용

구 분	내 용	비 고
임대료	• 연간 임대료 선납 [전용면적+공용면적(전용면적 비율)]	용산구 구유재산 및 물품관리 조례
관리비 및 공과금	• 전용면적+공용면적(전용면적 비율), 매월 부과 • 관리보증금 : 2개월분 관리비 선납 (약 30만원선)	

☐ 입주시기 : 2021. 2. 26. 이후(예정)

☐ 공모절차(※공모일정은 사정에 따라 변경될 수 있으며, 변경 시 별도 안내)

모집 공고	신청 접수	심사 및 선정	약정체결 및 입주
'21. 2. 2.(화) ~ 2. 15.(월)	⇒ '21. 2. 8.(월) ~ 2. 15.(월)	⇒ '21. 2. 16.(화) ~ 2. 19.(금)	⇒ '21. 2. 26.(예정)

## 2. 신청접수

☐ 접수기간 : 2021. 2. 8.(월) ~ 2. 15.(월), 09:00~18:00 (근무시간 중)

☐ 접수장소 : 용산구청 5층 일자리경제과

☐ 접수방법 : 방문접수(우편접수 불가)

☐ 제출서류

구 분	제 출 서 류
공 통	1) 입주신청서 1부 [별지 제1호] 2) 기업소개서 및 사업계획서 각 1부 [별지 제2, 3호] 3) 개인정보 수집·이용 동의서 1부 [별지 제4호] 4) 인증서, 신고필증 등 사회적경제기업임을 증명할 수 있는 서류 1부 5) 기업증빙서류: 법인등기부등본, 비영리기업등록증 또는 법인설립 허가증, 고유번호증 또는 사업자등록증 각 1부 6) 재무제표 등 재무상태를 객관적으로 증명할 수 있는 서류 1부 7) 근로자 명부, 4대 보험 가입 등 증빙서류 1부
해당기업	8) 지역사회공헌 및 사회서비스 제공 실적 1부 9) 기타 기업의 주요 활동 실적 및 역량을 증빙할 수 있는 서류

## 3. 입주기업 선정 및 발표

☐ 선정과정 : 입주기업 선정 심사위원회 서면심사

☐ 선정기준 : 기업의 역량·자질, 지역사회기여 및 연계, 사업성과·성장가능성 등

☐ 선정발표 : 2021. 2. 19.(금) \*선정기업에 개별 통지 및 구청 홈페이지 게시

☐ 약정체결 : 2021. 2. 26.(예정)

※ 심사일정은 신청현황 등에 따라 다소 변경될 수 있음.

#### 4. 기타 유의사항

- ☐ 신청기업 접수 등의 사정에 따라 심사 일정이 다소 변경될 수 있으며, 변경된 심사일정은 신청 시 기재한 연락처로 안내 함.
- ☐ 신청 접수현황, 심의내용 및 신청자별 배점 결과는 공개하지 아니함.
- ☐ 제출된 서류는 일체 반환하지 아니하며 서류의 내용이 사실과 다른 경우 선정을 무효로 함.
- ☐ 정부 또는 지자체 지원을 받는 입주시설에 중복으로 입주한 사실이 확인되는 경우 입주를 취소할 수 있음.
- ☐ 계약서 이행사항 미 준수 시 입주를 취소할 수 있음.
- ☐ 문의사항 : 용산구청 일자리경제과 (☎ 02-2199-6802)

붙임 신청서등 제출서류 각 1부.